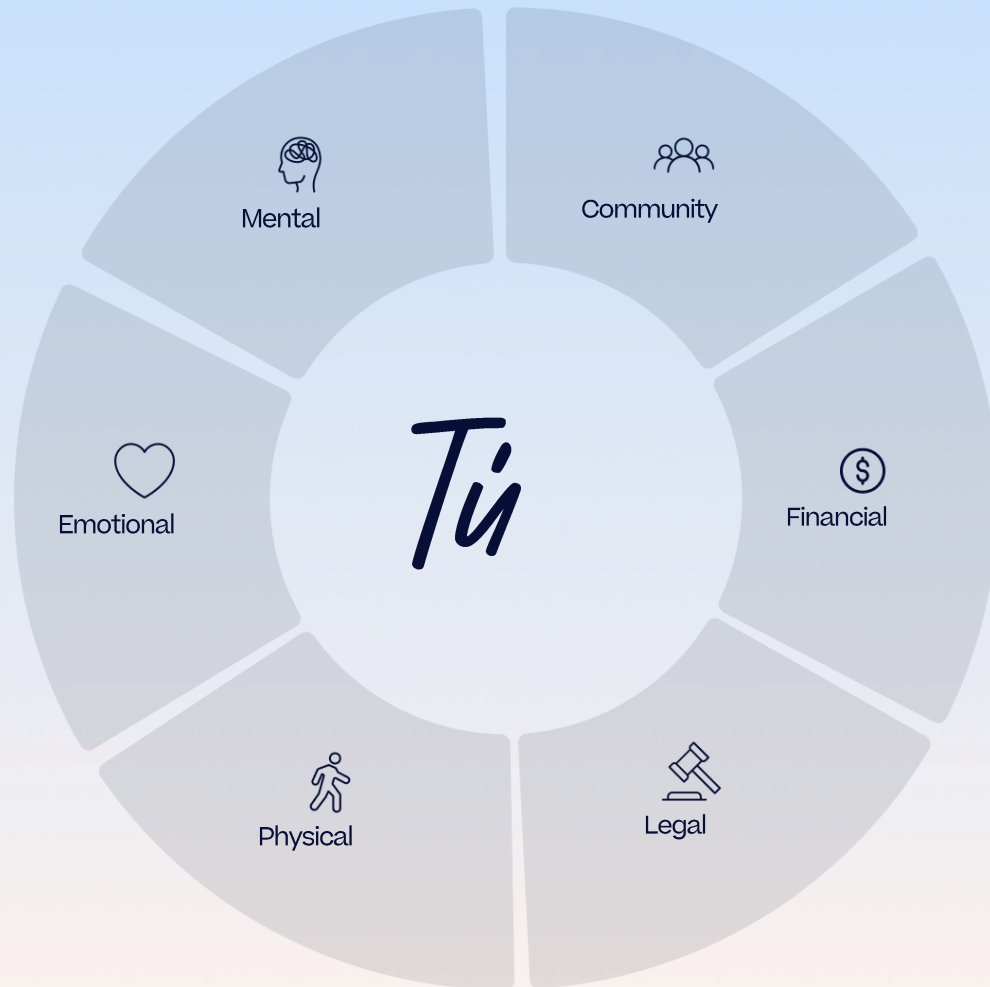


Una introducción a Well-Being Solutions®

Igniting Human
Potential Worldwide



¿Qué son las Soluciones de Bienestar?



Apoyo integral al bienestar en el que puede confiar

- ✓ Solución completamente integrada de consejería, vida-trabajo, asesoría legal, financiera y bienestar.
- ✓ Su información es completamente confidencial.
- ✓ La participación es privada y voluntaria, y es gratuita para empleados y miembros de su hogar.
- ✓ Los servicios son brindados por profesionales con licencia, externos a su organización.

Servicios y recursos del programa

Igniting Human
Potential Worldwide



State of New Mexico

Modelo de atención

Acceso multilingüe 24/7
a profesionales con grado de maestría y doctorado.

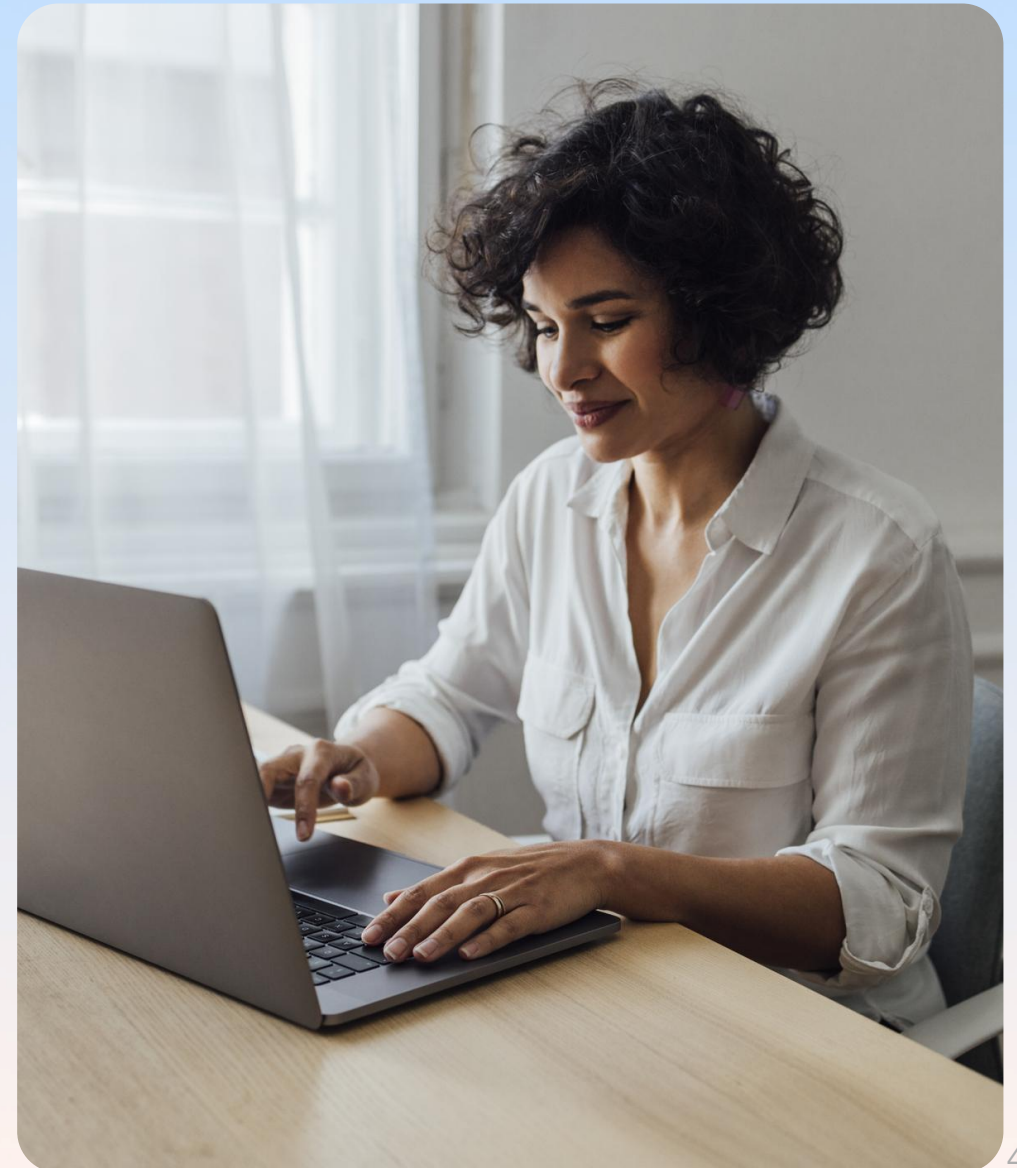
Apoyo de consejería a corto plazo
Hasta 5 sesiones por persona, por motivo de consulta, por año.

Servicios integrados de vida-trabajo, que incluyen:

FamilySource®
LegalConnect®
FinancialConnect®

GuidanceResources® Online / GuidanceNow App

Registro en línea y programación en línea, registro por video, evaluación de bienestar y creación de un plan de cuidado personalizado para los usuarios.



Consejería/Terapia confidencial



- **Consejería a corto plazo**
 - Hasta 5 sesiones por persona, por motivo de consulta, por año.
 - Acceso a consejeros de salud mental altamente experimentados, con grado de maestría y doctorado.
 - Opciones de tratamiento reconocidas y clínicamente aceptadas, incluyendo intervenciones basadas en evidencia y una amplia gama de especialidades.
 - Terapia enfocada en soluciones para todo el espectro de temas de salud emocional: ansiedad, depresión, duelo, estrés, relaciones, etc.
- **Consejería a largo plazo**
 - Derivación a su seguro; tratamiento continuo para situaciones de larga duración

Soluciones integradas de vida-trabajo

Servicios de vida-trabajo



Soporte ilimitado

- Cuidado infantil
- Cuidado de adultos mayores
- Educación
- Programas gubernamentales
- Salud/bienestar
- Gestiones personales
- Mudanza/traslado

Paquetes de referencias personalizados; investigación completa y verificación de disponibilidad.

Kits de vida-trabajo disponibles (bebé/maternidad, bienestar, jubilación, etc.)

Contenido digital y recursos de capacitación.

Servicios Legales

Asesoría ilimitada con abogados internos en:

- Derecho de familia
- Robo de identidad
- Custodia
- Bienes raíces
- Contratos
- Consultas de impuestos

Referencias Locales

- Consulta presencial
- Honorarios legales con descuento

Contenido digital y recursos de capacitación.

Servicios Financieros

Consultoría ilimitada con expertos financieros internos en:

- Presupuestos
- Deudas
- Crédito
- Temas fiscales
- Planificación para el retiro
- Bienes raíces
- Planificación patrimonial
- Ahorros para la universidad

Contenido digital y recursos de capacitación.

Servicios de Vida-Trabajo en Acción

Becas o ayudas para colegiatura en preparatoria

Asistencia para servicios públicos y despensas de alimentos

Clases en línea de programación SQL

Servicio de recolección de muebles para donación

Actividades sociales para solteros cristianos de 55+ años

Vacaciones de mini-golf que incluyen tarifas especiales para adultos mayores

Servicio para trasladar casas móviles en zonas rurales de Luisiana

Acupunturistas y practicantes de Reiki locales

Investigador privado con experiencia en TI que puede ayudar con acoso en línea y cuentas fraudulentas en redes sociales

Quiropráctico de mascotas para perros rescatados mayores con artritis

Casa junto a la playa en los Hamptons con piscina, acceso a senderos para bicicletas y restaurantes vegetarianos

Servicio para trasladar casas móviles en zonas rurales de Luisiana

Guía en Línea GuidanceResources®



24 horas a recursos localizados en múltiples idiomas

Registro digital y referencia para consejería y necesidades de vida laboral

Haz clic para chatear o enviar un mensaje a un clínico con maestría

Módulos de entrenamiento a demanda disponibles en cualquier momento

Búsqueda de expertos locales en cuidado infantil/de adultos mayores, abogados y asesores financieros

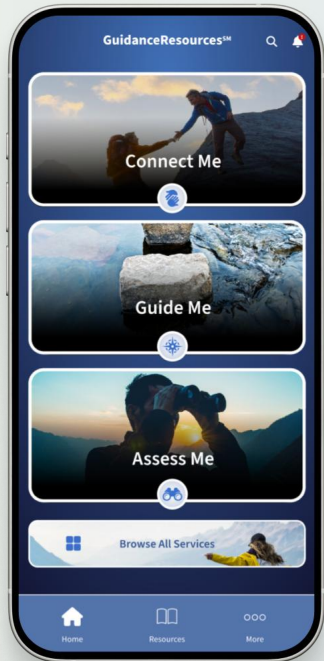
Descuentos a través de socios en servicios de uso común

En línea: [GuidanceResources.com](https://www.guidanceresources.com)

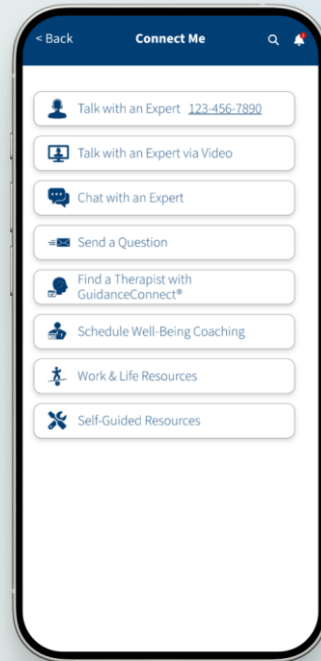
Web de la Compañía: SONMEAP

Guía en Línea GuidanceResources®

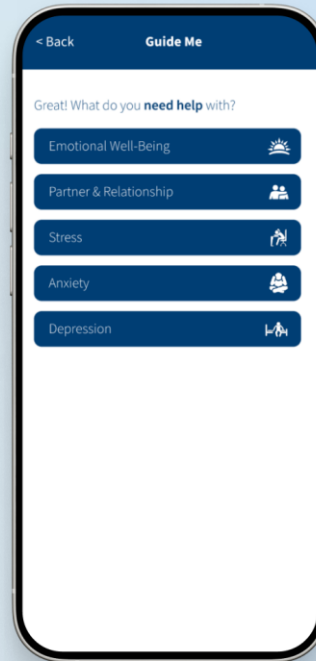
Continúa sin interrupciones en el móvil



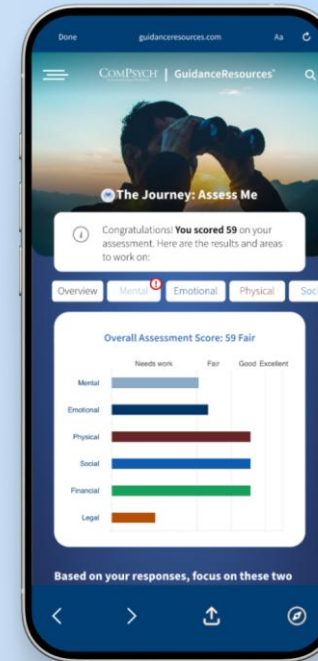
Opciones de Recorrido



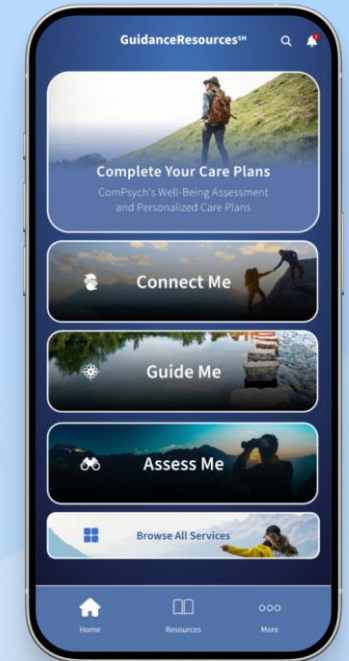
Conéctame



Guíame



Evalúame



Usuario que Regresa

ComPsych HuddlesSM



Beneficios clave:

- Enfoque en prevención / baja complejidad
- Punto de acceso sencillo
- Solución digital
- Brinda apoyo social
- Fácil de añadir nuevos temas grupales

Sesiones únicas en línea en grupos sobre diversos temas de bienestar:

- Manejo del estado de ánimo
- Autocuidado y resiliencia
- Mindfulness en la vida diaria
- Técnicas de relajación
- Mejora del sueño
- Nutrición 101
- Muévete a tu manera

Fácilmente accesible a través de la página de inicio de GRO

Disponible para todos los miembros

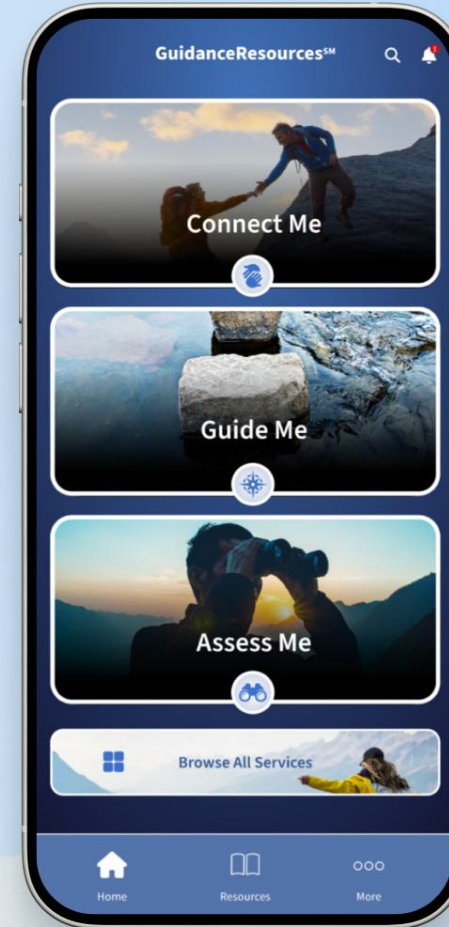
Auto-registro en línea

Sesiones pequeñas e interactivas (con cupo limitado)

Facilitadas por consejeros y coaches de ComPsych

Acceso al Programa

- Llámanos en cualquier momento para soluciones: 833-515-0771
- Ingresa en línea: [GuidanceResources.com](https://www.GuidanceResources.com)
 - ID Web de la Compañía: SONMEAP
- Descarga la aplicación GuidanceNow



Preguntas Frecuentes

P: ¿Necesito inscribirme?

R: No. Estás inscrito automáticamente como empleado activo.

P: ¿Cuánto cuesta?

R: Es un beneficio gratuito.

P: ¿Quién puede usar el programa?

R: Todos los empleados activos y los miembros de su familia en el hogar. Los hijos mayores de 13 años pueden solicitar los servicios por sí mismos. Para los menores de 13 años, el padre/madre o tutor debe llamar para ayudar a coordinar los servicios en nombre del menor.

P: ¿Cómo accedo al programa?

R: Llama al 833-515-0771 o visita [GuidanceResources.com](https://www.GuidanceResources.com)

P: ¿Cuándo está disponible?

R: 24/7, los 365 días del año.

P: ¿Los servicios son confidenciales?

R: Sí, el beneficio es estrictamente confidencial. Ninguna información sobre tu participación en el programa es compartida con tu empleador.